

SWUFE Beamer Template

—Adapted from Tsinghua Beamer Theme

作者：雷超¹、Lei Chao¹

¹ 金融学院与中国金融研究院
西南财经大学
le.haibo@qq.com

2023 年 4 月 21 日



西南财经大学
SOUTHWESTERN UNIVERSITY OF FINANCE AND ECONOMICS

① Why Beamer

② 优势

③ 原因

④ 计划

⑤ 参考文献

① Why Beamer

② 优势

③ 原因

④ 计划

⑤ 参考文献

Why Beamer

- L^AT_EX 广泛用于学术界，期刊会议论文模板

Microsoft [®] Word	L ^A T _E X
文字处理工具	专业排版软件
容易上手，简单直观	容易上手
所见即所得	所见即所想，所想即所得
高级功能不易掌握	进阶难，但一般用不到
处理长文档需要丰富经验	和短文档处理基本无异
花费大量时间调格式	无需担心格式，专心作者内容
公式排版差强人意	尤其擅长公式排版
二进制格式，兼容性差	文本文件，易读、稳定
付费商业许可	自由免费使用

依次展示列表

- 大家都会 L^AT_EX，好多学校都有自己的 Beamer 主题

依次展示列表

- 大家都会 $\text{L}^{\text{A}}\text{T}_{\text{E}}\text{X}$ ，好多学校都有自己的 Beamer 主题
- 中文支持请选择 $\text{XeL}^{\text{A}}\text{T}_{\text{E}}\text{X}$ 编译选项

依次展示列表

- 大家都会 $\text{L}^{\text{A}}\text{T}_{\text{E}}\text{X}$ ，好多学校都有自己的 Beamer 主题
- 中文支持请选择 Xe $\text{L}^{\text{A}}\text{T}_{\text{E}}\text{X}$ 编译选项
- Overleaf 项目地址位于 <https://www.overleaf.com/latex/templates/thu-beamer-theme/vwnqmqmzndvwyb>，可以直接使用

依次展示列表

- 大家都会 $\text{L}^{\text{A}}\text{T}_{\text{E}}\text{X}$ ，好多学校都有自己的 Beamer 主题
- 中文支持请选择 Xe $\text{L}^{\text{A}}\text{T}_{\text{E}}\text{X}$ 编译选项
- Overleaf 项目地址位于 <https://www.overleaf.com/latex/templates/thu-beamer-theme/vwnqmqmzndvwyb>，可以直接使用
- GitHub 项目地址位于 <https://github.com/Trinkle23897/THU-Beamer-Theme>，如果有 bug 或者 feature request 可以去里面提 issue

列表自动溢出 I

- 这是基于清华大佬的项目进行修改的模板
- 原模板地址 <https://www.overleaf.com/latex/templates/thu-beamer-theme/vwnqmqzndvwyb>
- 我在原模板的基础上进行了一点修改
- 风格上更符合我个人的偏好
- 添加了一些小的 Beamer 使用示例
- 同原模板一样嫌弃默认的字体
- 所以更换成看起来更舒服的楷体
- 修正了原模板中文字体不完全统一的 bug

列表自动溢出 II

- 将公式字体调整为衬线体，更加美观
- 可以使用 `\alert` 对文字进行强调
- 如果在字体上有自己的个性化需求
- 可以使用命令 `\setCJKmainfont` 进行设置
- Overleaf 支持的中文字体参见 Overleaf 官方的[帮助文档](#)

1 Why Beamer

2 优势

A.

B.

3 原因

4 计划

5 参考文献

1 Why Beamer

2 优势

A.

B.

3 原因

4 计划

5 参考文献

- 有一些 L^AT_EX 自带的
- 有一些 Tsinghua 的
- 本模板来源于
<https://www.latexstudio.net/archives/4051.html>
- 但是最初的 link [unk15] 已经失效了
- 这是我在 16-17 年做的一些 ppt: 戳我

1 Why Beamer

2 优势

A.

B.

3 原因

4 计划

5 参考文献

插入图片



西南财经大学
SOUTHWESTERN UNIVERSITY OF FINANCE AND ECONOMICS

Figure 1: 学校 logo

1 Why Beamer

2 优势

3 原因

A.

C.

4 计划

5 参考文献

1 Why Beamer

2 优势

3 原因

A.

C.

4 计划

5 参考文献

这一份主题与原始的 THU Beamer Theme 区别在于

- 顶栏的小点变成一行而不是多行
- 中文采用楷书
- 剩下我改了啥我也忘了……我 16 年魔改的，都四年过去了 (x
- 更多该模板的功能可以参考
<https://www.latexstudio.net/archives/4051.html>
- 下面列举出了一些 Beamer 的用法，部分节选自
<https://tuna.moe/event/2018/latex/>

1 Why Beamer

2 优势

3 原因

A.

C.

4 计划

5 参考文献

排版举例

无编号公式

$$J(\theta) = \mathbb{E}_{\pi_\theta}[G_t] = \sum_{s \in \mathcal{S}} d^\pi(s) V^\pi(s) = \sum_{s \in \mathcal{S}} d^\pi(s) \sum_{a \in \mathcal{A}} \pi_\theta(a|s) Q^\pi(s, a)$$

多行多列公式¹

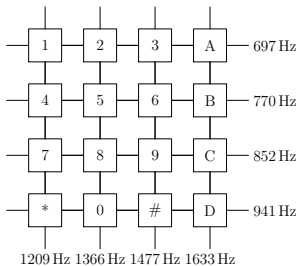
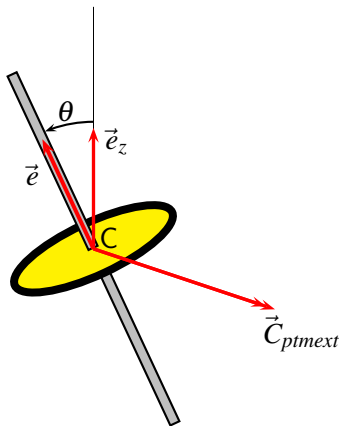
$$\begin{aligned} \text{公式 } Q_{\text{target}} &= r + \gamma Q^\pi(s', \pi_\theta(s')) + \varepsilon \\ \varepsilon &\sim \text{clip}(\mathcal{N}(0, \sigma), -c, c) \end{aligned} \tag{1}$$

¹如果公式中有文字出现，请用 `\mathrm{\{}` 或者 `\text{\{}` 包含，不然就会变成 `clip`，在公式里看起来比 `clip` 丑非常多。

编号多行公式

$$\begin{aligned} A &= \lim_{n \rightarrow \infty} \Delta x \left(a^2 + \left(a^2 + 2a\Delta x + (\Delta x)^2 \right) \right. \\ &\quad + \left(a^2 + 2 \cdot 2a\Delta x + 2^2 (\Delta x)^2 \right) \\ &\quad + \left(a^2 + 2 \cdot 3a\Delta x + 3^2 (\Delta x)^2 \right) \\ &\quad + \dots \\ &\quad \left. + \left(a^2 + 2 \cdot (n-1)a\Delta x + (n-1)^2 (\Delta x)^2 \right) \right) \\ &= \frac{1}{3} (b^3 - a^3) \quad (2) \end{aligned}$$

图形与分栏



L^AT_EX 常用命令

命令

<code>\chapter</code> 章	<code>\section</code> 节	<code>\subsection</code> 小节	<code>\paragraph</code> 带题头段落
<code>\centering</code> 居中对齐	<code>\emph</code> 强调	<code>\verb</code> 原样输出	<code>\url</code> 超链接
<code>\footnote</code> 脚注	<code>\item</code> 列表条目	<code>\caption</code> 标题	<code>\includegraphics</code> 插入图片
<code>\label</code> 标号	<code>\cite</code> 引用参考文献	<code>\ref</code> 引用图表公式等	

环境

<code>table</code> 表格	<code>figure</code> 图片	<code>equation</code> 公式
<code>itemize</code> 无编号列表	<code>enumerate</code> 编号列表	<code>description</code> 描述

L^AT_EX 环境命令举例

```
1 \begin{itemize}
2   \item A \item B
3   \item C
4   \begin{itemize}
5     \item C-1
6   \end{itemize}
7 \end{itemize}
```

- A
- B
- C
 - C-1

L^AT_EX 环境命令举例

```
1 \begin{itemize}
2   \item A \item B
3   \item C
4   \begin{itemize}
5     \item C-1
6   \end{itemize}
7 \end{itemize}
```

- A
- B
- C
 - C-1

```
1 \begin{enumerate}
2   \item 巨佬 \item 大佬
3   \item 萌新
4   \begin{itemize}
5     \item[n+e] 瑟瑟发抖
6   \end{itemize}
7 \end{enumerate}
```

- ① 巨佬
 - ② 大佬
 - ③ 萌新
- n+e 瑟瑟发抖

L^AT_EX 数学公式

```
1 $V = \frac{4}{3}\pi r^3$
2
3 \[
4   V = \frac{4}{3}\pi r^3
5 \]
6
7 \begin{equation}
8   \label{eq:vsphere}
9   V = \frac{4}{3}\pi r^3
10 \end{equation}
```

$$V = \frac{4}{3}\pi r^3$$

$$V = \frac{4}{3}\pi r^3$$

$$V = \frac{4}{3}\pi r^3 \quad (3)$$

- 更多内容请看 [这里](#)

```
1 \begin{table}[htbp]
2   \caption{编号与含义}
3   \label{tab:number}
4   \centering
5   \begin{tabular}{cl}
6     \toprule
7     编号 & 含义 \\
8     \midrule
9     1 & 4.0 \\
10    2 & 3.7 \\
11    \bottomrule
12   \end{tabular}
13 \end{table}
14 公式~(\ref{eq:vsphere}) 的
15 编号与含义请参见
16 表~\ref{tab:number}。
```

Table 1: 编号与含义

编号	含义
1	4.0
2	3.7

公式 (3) 的编号与含义请参见表 1。

作图

- 矢量图 eps, ps, pdf
 - METAPOST, pstricks, pgf ...
 - Xfig, Dia, Visio, Inkscape ...
 - Matlab / Excel 等保存为 pdf
- 标量图 png, jpg, tiff ...
 - 提高清晰度, 避免发虚
 - 应尽量避免使用清晰度不够的图片

① Why Beamer

② 优势

③ 原因

④ 计划

⑤ 参考文献

- 一月：完成文献调研
- 二月：复现并评测各种 Beamer 主题美观程度
- 三、四月：美化 THU Beamer 主题
- 五月：论文撰写

① Why Beamer

② 优势

③ 原因

④ 计划

⑤ 参考文献

[unk15] unknown.
Thu beamer theme.
In *SWUFE*, 2015.

Thanks!